

POR FAVOR, LEER CUIDADOSAMENTE ANTES DE UTILIZAR EL PRODUCTO, NOS RESERVAMOS EL DERECHO DE REALIZAR ACTUALIZACIONES SIN PREVIO AVISO. CONSULTAR LA VERSIÓN MAS RECIENTE EN WWW.ILLUX.COM.MX PUEDE VISITAR NUESTRO CANAL DE YOUTUBE ILLUX.MX EN DONDE ENCONTRARÁ VIDEOS PASO A PASO DE CÓMO INSTALAR NUESTROS PRODUCTOS; EN CASO DE NO ENCONTRAR EL PRODUCTO, ENVIENOS UN CORREO A INFO@ILLUX.COM.MX



MANUAL DE INSTALACIÓN

LUMINARIA LED INDUSTRIAL HIGH BAY OPERA LÁMPARA LED LUMILEDS 2835 USO EXTERIOR / SUSPENDER

MODELOS QUE APLICA.

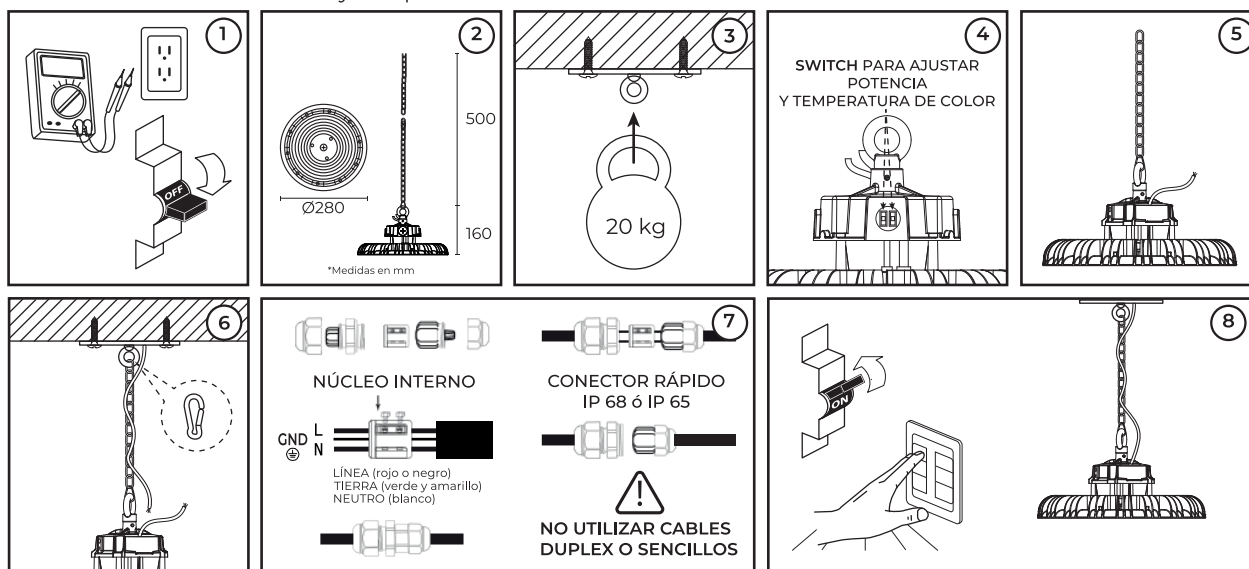
TL-86200.NMTCWCL CON 3 TEMPERATURAS DE COLOR AJUSTABLES (3 000 K / 4 000 K / 5 000 K) Y ÁNGULO DE APERTURA DE 60°, 90° ó 120°

PRECAUCIÓN.

- Lea cuidadosamente las instrucciones de instalación a fin de garantizar el funcionamiento óptimo del producto y evitar riesgos durante su colocación.
- Este producto está diseñado para uso interior y exterior.
- Los focos y porciones del producto pueden calentarse al grado de ocasionar severas quemaduras.
- Es recomendable que un electricista calificado sea consultado para la instalación de este producto.

INSTRUCCIONES DE INSTALACIÓN.

1. Verifique que el voltaje disponible sea el adecuado para la operación de la luminaria y desconecte la corriente eléctrica del circuito antes de la instalación.
2. Identifique las dimensiones y componentes de la luminaria, así como el área en donde será colocada.
3. Instale un gancho (no incluido) con un diámetro de 5 - 10 mm por medio de taquetes de expansión y tornillos. Sujete un objeto de prueba para comprobar que soporta 20 kg o más.
4. Para ajustar la potencia y la temperatura de color, presione el switch correspondiente hasta obtener la iluminación deseada.
5. Coloque la cadena de suspensión (incluida) a la luminaria.
6. Sujete la cadena de suspensión al gancho. La cadena cuenta con hebillas activas de arrastre en los extremos con las que podrán colgarse de cualquier parte de los bucles de metal, para ajustar la altura de la luminaria.
7. Realice la conexión usando cable de uso rudo y una caja de conexión IP 65 (no incluida) o bien, un conector rápido a prueba de agua IP 68 o IP 65 (no incluido). Primario (127 V~): conectar el cable correspondiente a la LÍNEA ("L"), al NEUTRO ("N") y a la TIERRA GND (⊕). Desenrosque la tapa de la tuerca de ambos extremos, separe el cuerpo del conector rápido. Pase el cable de uso rudo a través de la tuerca. Pele la punta del cable de uso rudo y conecte cada punta en el núcleo interno, fije con los tornillos. Apriete los anillos de sellado y las tuercas en ambos extremos. Enrosque y apriete perfectamente las tapas. **IMPORTANTE:** Evite el uso de cable desnudo. El cable de uso rudo permite un sellado hermético, evitando así la entrada de humedad y falla en la conexión. El empleo de otro tipo de empalmes al descrito en ese manual de instalación, será motivo para la anulación de su garantía. Use ataduras de cables o cinchos para mantener el cable del conductor unido a la cadena.
8. Restablezca la corriente eléctrica y compruebe el funcionamiento de la luminaria.



ESPECIFICACIONES ELÉCTRICAS.

LÁMPARA: LED LUMILEDS 2835
 POTENCIA: 120 W - 1.21 - 0.44 A
 150 W - 1.51 - 0.55 A
 200 W - 2.01 - 0.74 A

FRECUENCIA: 50/60 Hz
 VOLTAJE: 100 - 277 V~
 Driver incluido.

Para conexiones de alimentación,
 utilice conductores adecuados para 90 °C mín o 105 °C
 Temp. ambiente máx. de operación: -5 °C a +50 °C

Teléfono de atención a clientes:
 55 5355 9797
 www.illux.com.mx

IMPORTADO Y COMERCIALIZADO POR:

ILLUX DE MÉXICO, S.A. DE C.V.
 RECURSOS PETROLEROS 11, BODEGA 6 Y 7,
 COL. INDUSTRIAL LA LOMA, TLALNEPANTLA DE BAZ,
 ESTADO DE MÉXICO, MÉXICO. C.P. 54070

