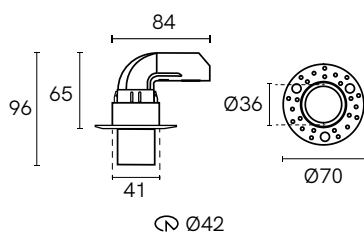


DOTLIGHT TL-7306 TRIMLESS

EMPOTRAR EN TECHO



* Medidas en mm

Descripción del producto

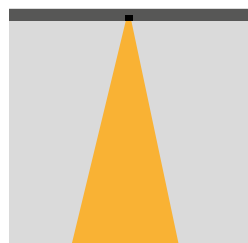
Luminaria LED DOT LIGHT de empotrar en techo, iluminación de acento para destacar elementos específicos. Diseño compacto y discreto gracias a su dissipador de calor con ángulo de inclinación de 180°, permite disipar el calor de manera eficiente aun en alturas reducidas.

Características:**Potencia:** 9 W**Flujo real:** 440 lm**Eficacia de la luminaria:****Uso:** Interior**Tipo de lámpara:** LUMINUS COB**Tensión:** 100 - 240 V~**Tensión TRIAC:** 90 - 130 V~**IP:** 20**Montaje:** Empotrar en techo**IRC:** ≥ 90 **UGR:** <10**Medidas:** $\varnothing 70 \times 96$ mm**Medidas de corte:** $\varnothing 42$ mm**Peso:** 0.22 Kg**Temperatura de color:** 2 700 K / 3 000 K / 4 000 K**Protocolo de atenuación:** TRIAC**Driver:** Incluido (remoto)**Material:** Aluminio**Horas vida:** 50 000 h**Tipo de aislamiento:** Clase II**Armónicas:** 25%**Ángulo de apertura:** 24° / 36° / 50°**Factor de potencia:** >0.5**Temperatura de operación:** -20° C a +45° C**Frecuencia:** 50/60 Hz**Corriente:** 0.09 - 0.03 A**Acabado externo:** Blanco / Negro**Acabado interno:** Negro**Certificaciones:** NOM**Observaciones:****NOM**

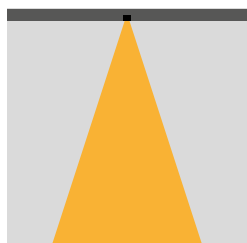
Datos técnicos:

POTENCIA	TENSIÓN	TEMPERATURA DE COLOR	LUMENS	IRC
9 W	100 - 240 V~	2 700 K	440 lm	>90
		3 000 K	440 lm	>90
		4 000 K	440 lm	>90

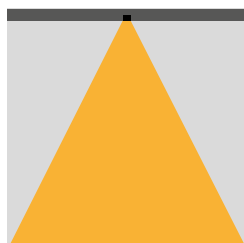
Ángulo de Apertura:



24°



36°



50°

IES:

Formación de código

• Limpiar código

TL-7306.TR

ACABADO EXTERNO	ACABADO INTERNO	TEMPERATURA DE COLOR	ÁNGULO DE APERTURA	ATENUABLE
	N			
B BLANCO	N NEGRO	27 2 700 K	24 24°	D TRIAC
N NEGRO		30 3 000 K	36 36°	
		40 4 000 K	50 50°	